

EEN MAGAZINE VAN CONSORTIUM STAPPEGOOR

WILLEMS KWARTIER

FASE 2A:
34 KOOPWONINGEN



48 UUR IN TILBURG
Maak het onvergetelijk

**STEDELIJK WONEN
MET EEN GROEN HART**
Schrijf mee aan het nieuwe
hoofdstuk van de
Koning Willem II kazerne

**DUURZAAM EN
ENERGIEZUINIG THUIS**
Meer wooncomfort met
minder energieverbruik

9

geschakelde villa's, twee-
onder-een-kap-woningen
en patiowoningen

5

drielaagse
eengezins-
hoekwoningen

20

drielaagse
eengezins-
tussenwoningen

INHOUDS OPGAVE

VOORWOORD 03

WILLEMSKWARTIER 04
IN CIJFERS

LOCATIE EN SITUATIEKAART 06

GESCHIEDENIS KAZERNE 08

GROEN HART 10

ODE AAN DE KONING, 13
ODE AAN DE STAD

PRAKTISCHE INFORMATIE 16
OVER DE WONINGEN

KINDCENTRUM, 53
HET STAPPEGOORHUIS &
HET RINGBAANHUIS

INTRODUCTIE MAKELAARS 54

48 UUR IN TILBURG 56

ZIJ ONTWIERPEN 60
JOUW THUIS

DUURZAAM 62
WONEN



Op je plaats, rust

Met de statige Koning Willem II kazerne als poortwachter, ontstaat er in het Tilburgse Stappegoor een nieuwe wijk met statuur: Willemskwartier. Het gebied dat decennialang afgesloten was voor de buitenwereld, ontvangt je nu met open armen. Hier leeft 't al voor je er woont, door de rijke historie en weelderige Tilburgse stadsnatuur. Ga erin op, geniet. Op je plaats, rust.

In Willemskwartier woon je volledig uitgerust. Stedelijk, maar met een groen hart. Omringd door vele voorzieningen en met het centrum van Tilburg op een steenworp afstand. Bovenal woon je op een plek met historie. Het is aan jou om hier je eigen geschiedenis te schrijven.

Op deze plek leef je samen met heel wat verschillende dieren en een grote variatie aan groen. De nieuwe woningen verhouden zich op bijzondere wijze tot dit bestaande ecosysteem door de keuzes in architectuur. De 3 geschakelde villa's, 4 twee-onder-een-kapwoningen, 2 patiowoningen, 14 eengezinswoningen in de wijk en de 11 eengezinswoningen langs de zuidelijke rand van Willemskwartier zijn tegelijk een eerbetoon aan de prachtige kazerne.

Schrijf jij straks verder aan het verhaal van de Koning Willem II kazerne? We kijken uit naar de toekomst en laten je graag zien hoe Willemskwartier eruit komt te zien.

Consortium Stappegoor
(Synchroon & BPD)

BEZOEK DE PROJECTWEBSITE

Alle details over Willemskwartier vind je op
WWW.WILLEMSKWARTIERTILBURG.NL

Je nieuwe thuis in een oogopslag

Wat maakt **Willemskwartier** nu zo'n fijne plek om te wonen? Naast de comfortabele woningen en esthetische bouwstijl, zit het 'm in de dynamiek van de omgeving. Laat de cijfers voor zich spreken en krijg in een oogopslag een helder beeld.

34



koopwoningen met oppervlakkige waterafvoer. Het hemelwater wordt oppervlakkig afgevoerd en in het gebied zelf geïnfiltreerd. Deze waterintegratie in het gebied is een van de klimaatadaptieve maatregelen.

80

Ruim

jaar historie, klaar voor een toekomst die jij gaat schrijven.



275

woningen (ongeveer) verdeeld over de monumentale gebouwen en de ruimte eromheen. En die ruimte is zeker zo belangrijk voor fijn wonen als de woning zelf. In Willemskwartier voel en zie je dat er leven is.



9

speelelementen en een speel-voetbalveldje in het centrale park, met prachtige houten banken die gemaakt zijn van gekapte bomen uit Willemskwartier. Dat is heerlijk spelen in de buitenlucht. De frisse buitenlucht, want auto's blijven buiten de poort en aan de randen van de wijk.

15+

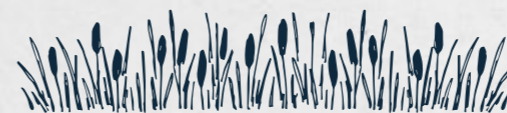


verschillende diersoorten die hun toevlucht nemen in Willemskwartier. Vleermuizen hebben bijvoorbeeld hun eigen kraamkast en zomerverblijf, zwarte roodstaarten en gierzwaluwen hebben hun eigen nestkast, vlinders en bijen hun eigen tuin. Alles op zo'n manier dat het prachtig samenvalt met de bebouwing en het groen.

7

typen nieuwbouwwoningen zodat iedereen zich thuisvoelt in Willemskwartier. Binnen deze woningtypen zijn er ook nog varianten. Van de drielaagse rijwoningen zijn dat er bijvoorbeeld 4. Het leuke is: hoewel de woningen verschillen, passen ze toch perfect bij elkaar.

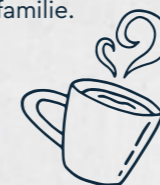
70%



van alle nieuwbouw platte daken is groen dak om water op te vangen, dieren te voeden en verkoeling te bieden.

1

ontmoetingsplek waar daghoreca kan komen waar je heerlijk kunt bijpraten met buurtgenoten, vrienden en familie.



2



wooncomplexen met gespecialiseerd zorgaanbod. Beide gesitueerd in het Poortgebouw.



1

onderwijslocatie en 1 kinderopvanglocatie waar kinderen belangrijke levenslessen leren.



2

WW

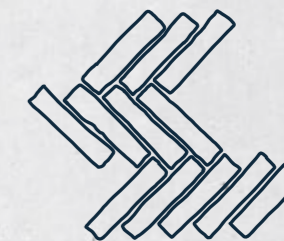
Willem II: Willemskwartier wordt geflankeerd door het Koning Willem II-stadion en krijgt een directe verbinding met de achterliggende wijk Willemsbuiten.

>7



verduurzamende maatregelen in de woningen, die het energieverbruik binnen de perken houden en voor een aangenaam klimaat zorgen. Ook buiten gebeurt het nodige. Hemelwater wordt bijvoorbeeld opgevangen, onder meer voor verkoeling.

4



soorten verharding: traditionele Delftse stoep bij de gevels van verschillende grondgebonden woningen en verder drie soorten klinkers in woongebied. Een deel van de klinkers is hergebruikt van het kazerneterrein.



Willemskwartier van boven

Legenda Willemskwartier

Willemskwartier opent de poorten voor iedereen, van jong tot oud. Je vindt hier niet alleen je thuis, maar ook elkaar, omdat er volop ruimte is om anderen te ontmoeten. Je ziet wat die woorden precies betekenen als je de situatietekening goed bekijkt.

Na de verkoop van de 84 woningen en 31 appartementen in fase 1 is nu fase 2a aan de beurt. Rondom de oude kazerne en bijbehorende legeringsgebouwen ontstaat zo steeds een stukje meer van de nieuwe woonwijk.

Gebouw A – Het Poortgebouw

Het Stappegoorhuis en Het Ringbaanhuis van zorgorganisatie Dagelijks Leven. Een veilig en vertrouwd thuis voor maximaal 44 bewoners met dementie of een andere vorm van geheugenverlies.

Gebouwen B en C

24 sociale huurappartementen (Tiwos) en 24 middenhuur appartementen (BPD Woningfonds). Alle appartementen zijn verhuurd.

Gebouwen D, E, F, G

Kindcentrum WillemsPoort, met daarin een basisschool en kinderopvang.

Gebouw W

Voorgenomen ontmoetingsplek/mogelijke horeca om met elkaar af te spreken.

App

De verkoop van de 31 koopappartementen is al eerder gestart en de bouw is in volle gang.

Fase 1

De verkoop van de 84 koopwoningen in fase 1 is al eerder gestart en de bouw is in volle gang.

Fase 2A

34 koopwoningen en 13 middenhuurwoningen.

Fase 2B

Voorgenomen nieuwbouwwoningen.



DE VELE GEZICHTEN

van de Koning Willem II kazerne

De statige Koning Willem II kazerne heeft vele doeleinden gediend voor het de poortwachter werd van een nieuwe wijk met statuur: Willemskwartier. Duik in het beeldarchief, blaas het stof weg en zie hoe het verleden tot leven komt.

OPENING VAN DE KAZERNE

De Koning Willem II kazerne is ontworpen door kapitein der genie August Gerard Marie Boost, net als dertien andere kazernes langs (vooral) de oostgrens van Nederland. Hij koos voor iedere kazerne dezelfde zakelijk expressionistische stijl met sobere bouwvormen, maar liet ruimte voor invloeden uit de lokale bouwtraditie. De deuren openden al tijdens de bouw in 1938 voor het 2e Bataljon Jagers, dat enthousiast onthaald werd.



WISSELINGEN VAN DE WACHT: WOII EN KOUDE OORLOG

Al vrij snel moesten de Jagers het veld ruimen voor een bataljon van de Ordnungspolizei, toen Nederland bezet gebied werd. Na de bevrijding werd de Koning Willem II kazerne een verzamelpaats voor rekruten die in de Verenigde Staten tot marinier zouden worden opgeleid. Toen zij vertrokken, trok kort het 7e Regiment Infanterie in. Daarna kwam er een opleidingscentrum voor de landmacht, Koninklijke Marine en het Korps Mariniers in de kazerne. Het einde van de Koude Oorlog zorgde uiteindelijk voor een flinke krimp in de landmacht en betekende het einde van beroepsmilitairen in de kazerne.

WELBEKENDE WILLEM II-GEVANGENIS

Wat doe je met een leegstaande kazerne als er te weinig plek is voor gedetineerden? In 1993 werd het gebouw overgedragen aan het Ministerie van Justitie. Dat maakte er een gesloten strafinrichting van, de Penitentiaire Inrichting Tilburg (PI Tilburg). Om het complex verrezen nieuwe gebouwen, een binnenplaats en hoge hekken. Na een paar jaar was er juist weer een overschot aan huizen van bewaring. Toen verhuurde Tilburg de ruimte aan de Belgen, zodat zij ondertussen hun eigen gevangenissen konden moderniseren. Vanaf 2017 stond het leeg.



WILLEMSKWARTIER MET GROEN HART

Nu wordt dit prachtige pand met zijn rijke geschiedenis de basis voor een woonwijk die zo lang als je zelf wilt je thuis blijft. In de stad waar naamgever Koning Willem II zich vrij en gelukkig voelde. Krachtig en onverschrokken van buiten, warm en hartelijk van binnen. De wijk wordt volledig gebouwd volgens de nieuwe standaard in natuurlijke stedenbouw. Met niet enkel aandacht voor de menselijke bewoners, maar ook voor al die andere bewoners, groot en klein. Van vleermuis en zwaluw tot egel en vlinder. Zoveel soorten, zoveel maten, zoveel woonwensen. **Stedelijk wonen met een groen hart.**



TIJDELIJK THUIS IN CORONATIJD

Toen corona uitbrak, werd de kazerne aanvankelijk een opvang voor zieke dak- en thuisloze mensen. Maar er waren meer kamers (voorheen cellen) dan zieken, dus werd er een noodopvang van gemaakt waar meer thuisloze mensen terecht konden. Een eigen kamer met bed en douche, drie maaltijden per dag, gratis wifi en een gezamenlijke ruimte met tv en biljart maakten de kazerne voor zo'n 70 mensen een tijdelijk thuis in crisistijd.





Ik hoor het kinderen zeggen:

'IK WOON BIJ DIE GROTE EIK'

Landschapsarchitect David Kloet over het ecosysteem in Willemskwartier

Hoe maak je een voormalig kazernes en zelfs gevangensterrein tot een wijk waar het echt fijn wonen is? David Kloet, landschapsarchitect, stedenbouwkundige en partner bij Karres en Brands, vertelt meer over het landschap van Willemskwartier. En hoe de ingrediënten bestaande bouw, nieuwbouw en natuur samen hun nieuwe bewoners op een verrassende manier verwelkomen. David: "Deze wijk voegt nadrukkelijk iets toe aan de samenleving."

Karres en Brands is geen onbekende in Tilburg. David somt wat eerdere projecten op, zoals de Friezenlaan en het Quirijnpark. "We zijn veel bezig met duurzame gebiedsontwikkeling, ook internationaal. Daarbij bewegen we ons altijd op de overgang tussen stedenbouw en landschapsarchitectuur. De ontwikkeling van Willemskwartier past dus goed bij ons. De Koning Willem II kazerne was altijd afgesloten, de meeste Tilburgers zagen het gebouw en terrein nooit van binnen. Dat maken we nu

"Je kunt de seizoenen lezen in de wijk"

openbaar en geven we terug aan de stad. Alle tijdslagen zijn zichtbaar en de toekomst vormt een nieuwe 'jaarring'. Deze wijk voegt daardoor nadrukkelijk iets toe aan de samenleving."

VERRASSEND VERSCHILLENDE WIJGENOTEN

In Willemskwartier woon je niet alleen prettig samen met je burens, maar ga je ook een verbinding aan met ander leven, zo vat David de visie samen. "Dat heeft te maken met duurzaamheidsdoelstellingen. Een fijn woonklimaat ervaar je hier niet alleen door nieuwe technieken in de woningen. Je leeft echt middenin een ecosysteem waar je zelf de vruchten van plukt. Er is hier ruimte voor schaduwrijk groen en de hele waterhuishouding is erop ingericht om regen langer bovengronds vast te houden, voor verkoeling en als voeding voor het groen." Gunstig dus voor de mensen die er wonen. Maar ook voor kleine dieren die zich in een paradijs wanen. Zij hebben dan ook een speciale plek in de wijk. Plekken, eigenlijk. Want in het metselverband van de woningen zijn nestruimtes verwerkt voor verschillende vogelsoorten, vleermuizen en insecten.

HET LEEFT HIER AL DECENNIA

Het groen waarover David spreekt, geeft ook herkenningspunten in de wijk. "Ieder deel heeft verschillende soorten bomen, bijvoorbeeld. Ik hoor het kinderen zeggen: 'Ik woon bij die grote eik'", glimlacht hij. "Stel je eens voor hoe dat er in de herfst

uitziet. Als je door het raam kijkt, kun je het seizoen lezen in de wijk, door de kleurenpracht van de natuur. In de hagen van de erfafscheidingen en op de groene daken. Maar vooral in die prachtige oude bomen waarvan sommige minstens tachtig jaar oud zijn. Die geven je gelijk het gevoel dat je in een volwassen wijk bent. Er is al leven, nog voor je er woont."

"De oude bomen geven je het gevoel dat je in een volwassen wijk bent"

SCHUIVEN MET BOMEN EN PLANNEN

De nieuwbouwplannen zijn soms zelfs aangepast om de bomen te behouden, onthult David. "Bij de twee appartementengebouwen ten zuiden van de kazerne is een dorpspleintje met geweldige bomen. Dat had eigenlijk een meter verder van elkaar verwijderd moeten liggen. Maar uit onderzoek bleek dat de fundering van een van die gebouwen dan in de wortelzone van de bomen zou komen. Toen hebben we dat gebouw op de tekening een



meter opgeschoven. Op andere plekken waren die bomen zelfs de aanleiding om een nieuw pleintje of park aan te leggen. Ook zijn er heel wat verplaatst naar een nieuwe bestemming, als de boom dat kon hebben. Bomen die we niet konden behouden voor de toekomst, bijvoorbeeld door de kwaliteit ervan, hebben we deels hergebruikt. Onder meer voor de bankjes om het centrale plein."

HISTORISCHE PLEK VOOR DE TOEKOMST

Hoe verhoudt de bestaande kazerne zich tot al die nieuwe ontwikkelingen, volgens David? "De kazerne en legeringsgebouwen blijven het middelpunt van Willemskwartier, want die geven de wijk zo veel karakter."

"Auto's blijven aan de randen, zodat fietsers en voetgangers alle ruimte hebben"

In de gerenoveerde gebouwen vinden onder meer starters en ouderen met dementie hun thuis, en brengen schoolgaande kinderen de nodige reuring." Dat geeft een mooi contrast met de geschiedenis die er is geschreven. Te midden van de levendigheid wordt die historie belicht door het majestueuze citaat van naamgever koning Willem II op de appelplaats.

ALLE WEGEN LEIDEN NAAR DE KAZERNE

De kers op de taart is het stratenplan, een eerbetoon aan de kazerne. David beschrijft hoe dat eruitziet. "Als je vanuit je huis de straat op loopt, kun je het gebouw altijd zien. En dat kun je gerust doen, want de wijk is gedeeltelijk autovrij. De auto's blijven aan de randen van de wijk, zodat fietsers en voetgangers alle ruimte hebben in het binnengebied. Kinderen kunnen onbezorgd op straat spelen, het is beter voor ieders gezondheid en het brengt gezelligheid. Want als je jezelf openstelt voor de buitenwereld, spreek je iedere dag weer iemand anders."

Tip:

maak van je tuin een groene oase, dan krijg je waarschijnlijk nieuwsgierig bezoek van deze dieren:



Wist je dat ...

... een deel van de woningen een bijenblok (insectenhuis) krijgt? Daar merk je zelf niets van, maar het helpt wel de biodiversiteit in stand te houden.

... het speciale metselverband in de woningen plaats biedt aan allerlei dieren? Zo hebben de vleermuis, gierzwaluw en zwarte roodstaart verspreid over Willemskwartier allerlei nestruimtes.

... de noord-zuidstraten naast de kazerne wadi's hebben? Een soort groene greppel die regenwater bergt, zuivert en laat infiltreren.

Ode aan Tilburg en koning Willem II



Hier voel ik mij gelukkig, adem ik vrij.

Woorden van toen die nog resoneren, regeren het Tilburgs leven in de eeuwenoude brouwerij. Gesproken door 'onze' Willem II die zijn vorstelijke naam met ons deelde. Een weelde om te memoreren, scanderen, opnieuw te eren. voor de stad een ware trofee.

Hij kwam als hoofdveldmaarschalk, zijn laatste hoofdkwartier. Maar bleef voor een nieuw begin, ver van Haagse etiquette. Woonde, kerkte, feestte, troonde, leefde. Lééft, in vele oude en nieuwe verhalen, zo ook in Willemskwartier.

Ooit als kazerne voor militairen hun thuis-ver-van-huis, kreeg daarna andere gezichten en zag er nog meer. Altijd gesloten om ieders veiligheid te bewaken. Nu een gastvrije poortwachter van een veelbelovend thuis.

Waar de bruisende stad het gonzende groen kust, de flora en fauna hun schatten met mensen delen. Waar het rijke verleden je opnieuw geschiedenis laat schrijven. Waar de oude woorden van Willem opnieuw waar worden.

*Je bent er.
Op je plaats, rust.*





KIES JE THUIS

Van welke woning je ook je thuis maakt: je hebt altijd de nadrukkelijke connectie met buiten, met de Tilburgse stadsnatuur. En overal waar je uit je raam kijkt, is het mooi. De perfecte plek om te beginnen aan de toekomst, waarmee je tegelijk een nieuw hoofdstuk toevoegt aan de geschiedenis van de Koning Willem II kazerne.

In het zuidwesten van het nieuwe Willemskwartier kun je kiezen uit zeven verschillende woningtypen

- 3 geschakelde villa's**
- 4 twee-onder-een-kapwoningen**
- 2 patiowoningen**
- 11 drielaagse eengezinswoningen (tussen)**
- 3 drielaagse eengezinswoningen (hoek)**
- 9 drielaagse eengezinswoningen zuidelijke rand (tussen)**
- 2 drielaagse eengezinswoningen zuidelijke rand (hoek)**

Met verschillende plattegronden. Op de volgende pagina's krijg je een goede eerste indruk van de variatie.



Beelden van individuele woningen, bouwnummers en plattegronden vind je op willemskwartiertilburg.nl



3 GESCHAKELDE VILLA'S

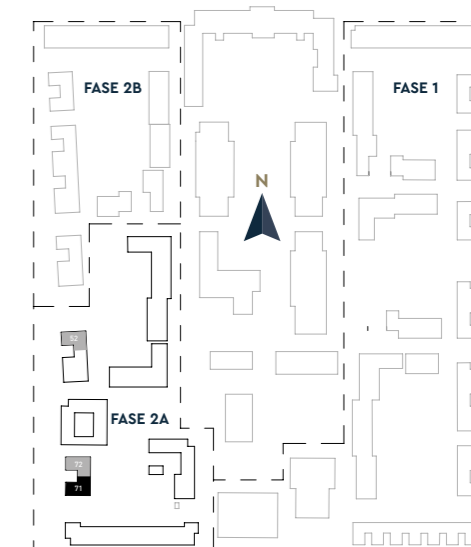
WESTELIJKE RAND

BOUWNUMMERS:

52, 71, 72 (D1A)

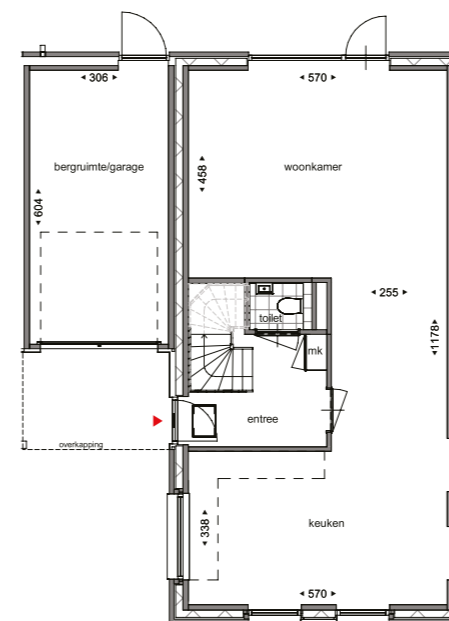


Vrij wonen in een rustige omgeving. Midden in Willemskwartier ontvouwt zich een stadse oase, waar verrassende architectuur en Tilburgse natuur samenkomen. Deze combinatie zie je in een stad maar zelden. Zie je jezelf al zitten, met een heerlijke kop koffie?

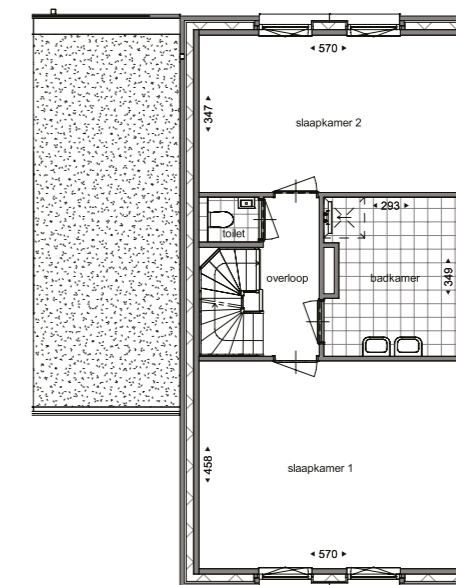


Omgeven door stadsnatuur, in een levendige buurt vol vriendelijke gezichten, woon je hier vrij.

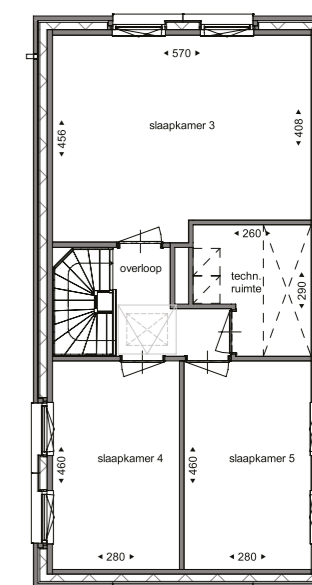
BOUWNUMMER 71



Begane grond



Eerste verdieping



Tweede verdieping

Plattegronden zijn indicatief.

Kijk voor de uitvoering per bouwnummer op willemskwartiertilburg.nl



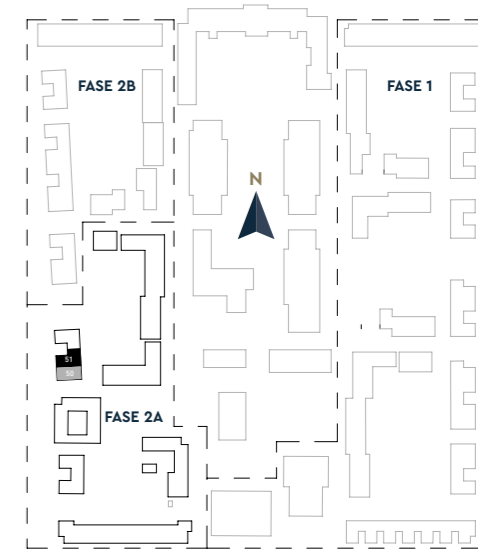
4 TWEE-ONDER-EEN-KAP-WONINGEN



BOUWNUMMERS:
34, 35 (A7)
50 (D3), 51 (D2)

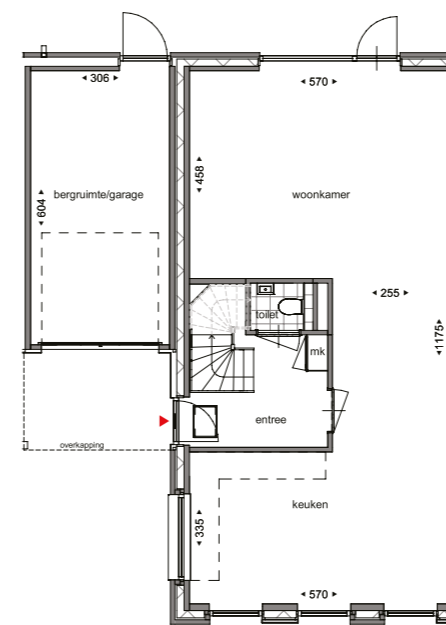


Met schuine kappen en rechte vormen die het statige karakter van de historische gebouwen weerspiegelen. Als ode aan de Tilburgse biotoop worden er nestkasten verwerkt in het metselwerk. Dat biedt talloze vogels een veilig onderkomen. Op deze unieke plek woon je als het ware tussen heden en verleden, waar jij je eigen toekomst kunt schrijven.

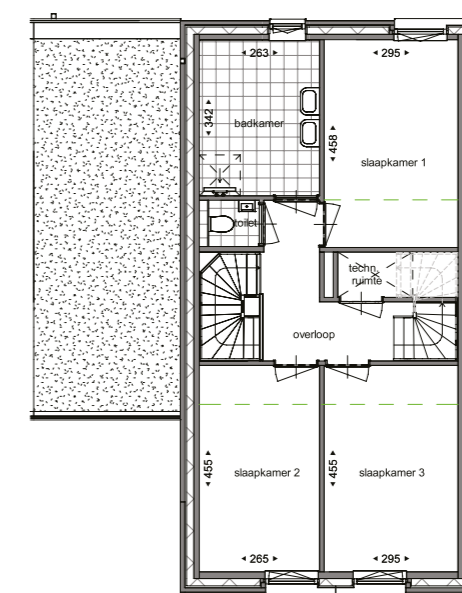


Deze woningen vormen een waar eerbetoon aan de kazerne.

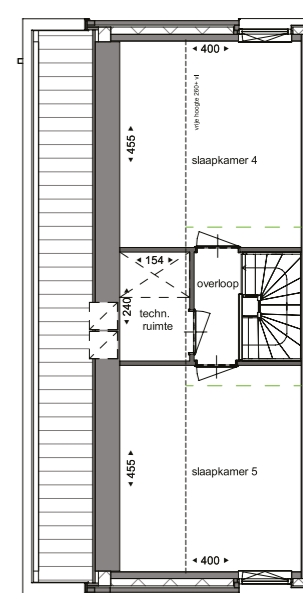
BOUWNUMMER 51



Begane grond



Eerste verdieping



Tweede verdieping

Plattegronden zijn indicatief.

Kijk voor de uitvoering per bouwnummer op willemskwartiertilburg.nl

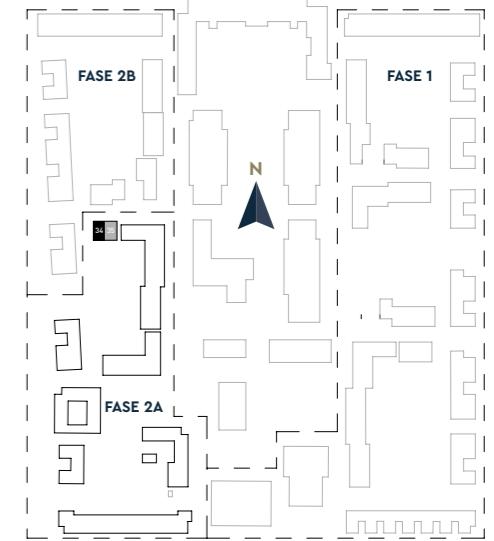
4 TWEE-ONDER-EEN-KAP-WONINGEN



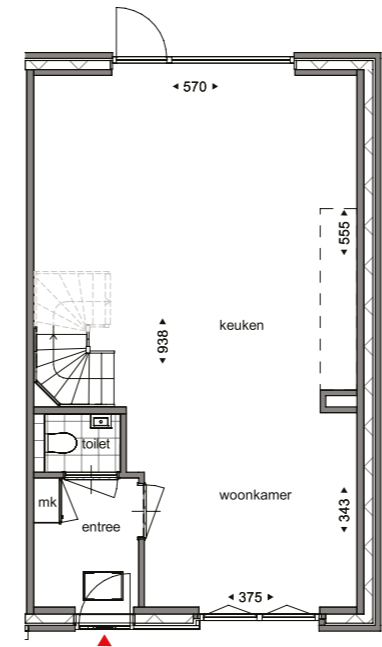
Wonen in een rustig straatje, tussen het groen.



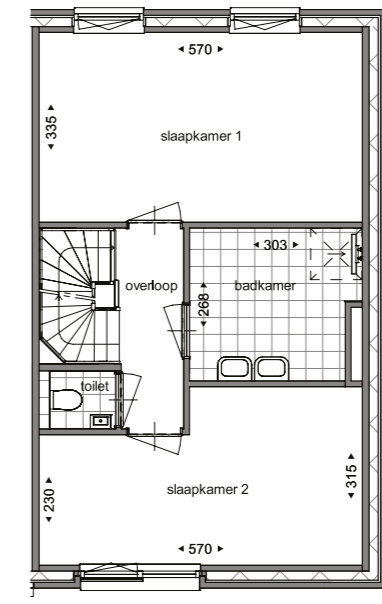
Dat kan eigenlijk alleen in een dorp. Maar óók in Willemskwartier. Hier heb je om je huis heen lekker de ruimte. En als je het straatje uitkijkt, zie je het oude legeringsgebouw in al zijn pracht. Kinderen hebben hier de tijd van hun leven en er is altijd wel iemand die een oogje in het zeil houdt. Met wie jij dan weer even kunt buurten, gezellig! Echt als vanouds, terwijl je toch een heerlijk nieuw thuis hebt.



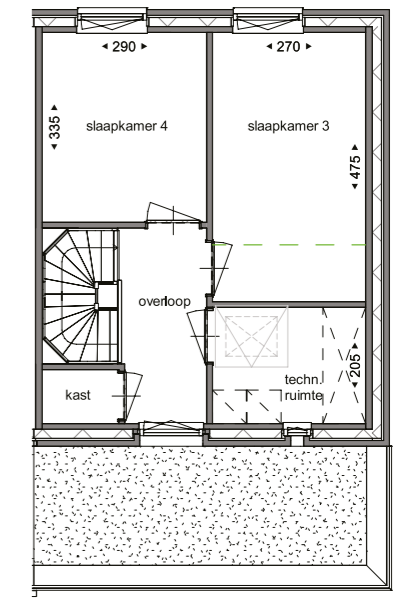
BOUWNUMMER 34



Begane grond



Eerste verdieping



Tweede verdieping

Plattegronden zijn indicatief. Kijk voor de uitvoering per bouwnummer op willemskwartiertilburg.nl



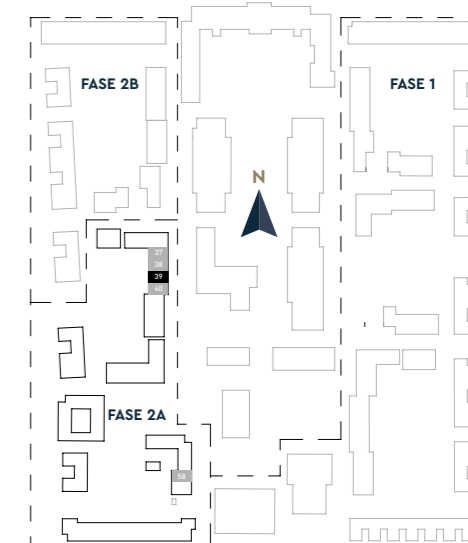
11 DRIELAAGSE EEN-GEZINSWONINGEN

TUSSEN

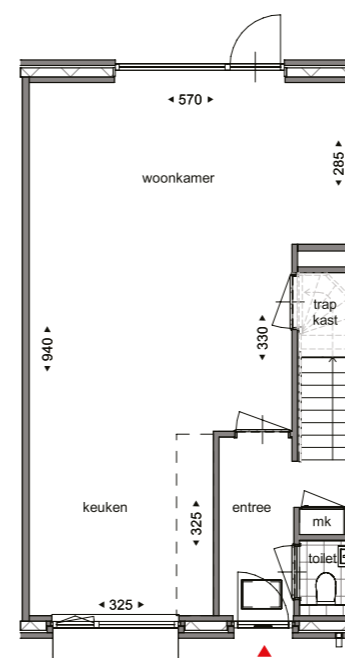
BOUWNUMMERS:
37 T/M 40, 58 (A6)
41, 42, 43 (B3)
46, 47 (B8), 48 (B4)



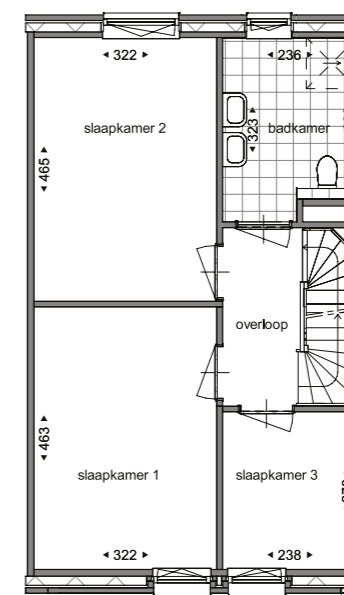
De lekkerste baksels uit de oven toveren, met de tuindeuren open een dagje thuiswerken of met het gezin heerlijk op de bank met de lichten gedimd film kijken. Alles kan. En dat gevoel van ruimte reikt tot ver voorbij je voordeur. Want je hoeft de straat niet met doorgaand verkeer te delen en wandelt altijd door de prachtige kleuren die de natuur ieder seizoen weer in petto heeft.



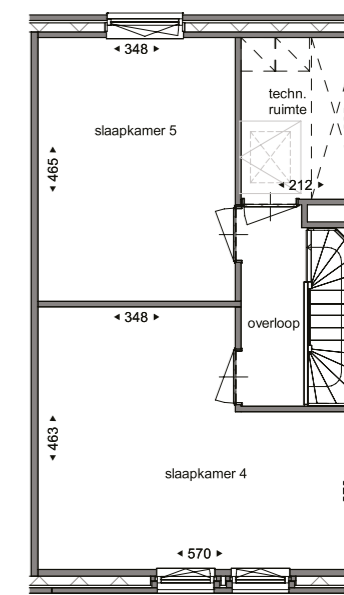
BOUWNUMMER 39



Begane grond



Eerste verdieping



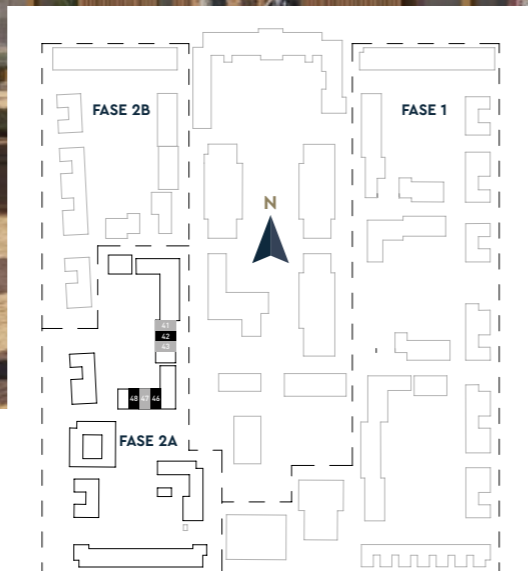
Tweede verdieping

In deze woningen heb je alle ruimte om te dromen.

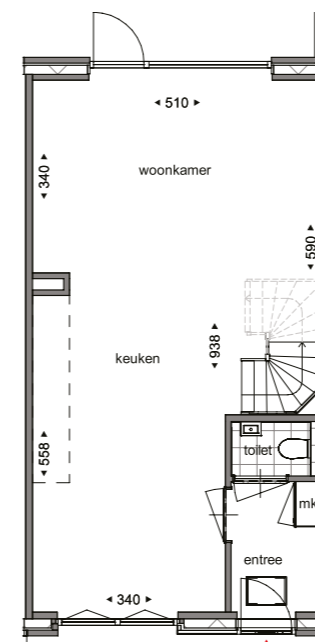
Plattegronden zijn indicatief.

Kijk voor de uitvoering per bouwnummer op willemskwartiertilburg.nl

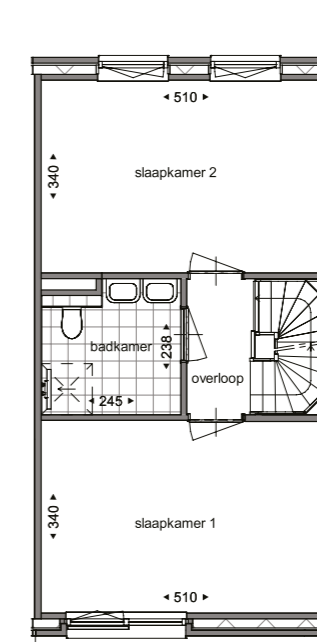
11 DRIELAAGSE
EENGEZINSWONINGEN
TUSSEN



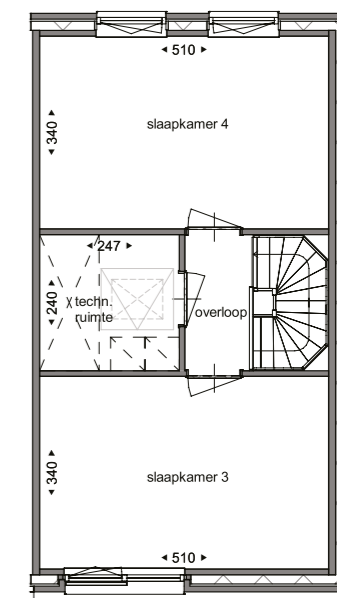
BOUWNUMMER 46



Begane grond

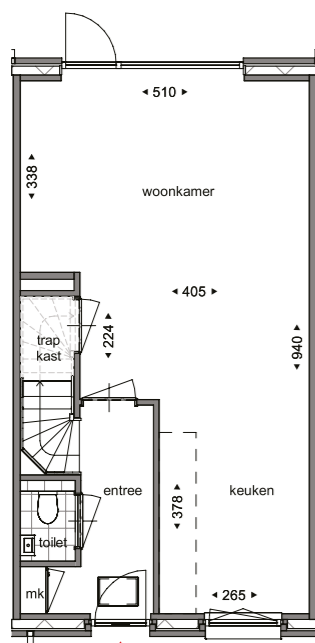


Eerste verdieping

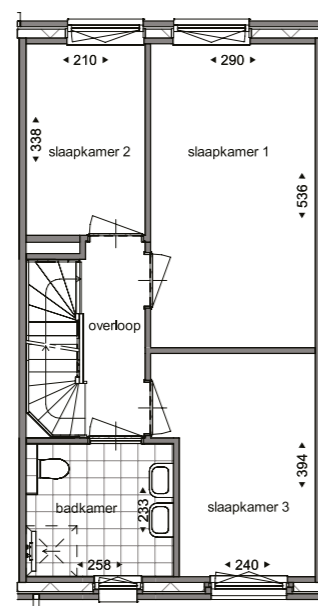


Tweede verdieping

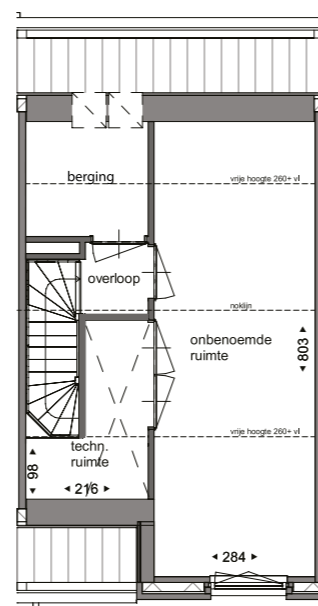
BOUWNUMMER 42



Begane grond

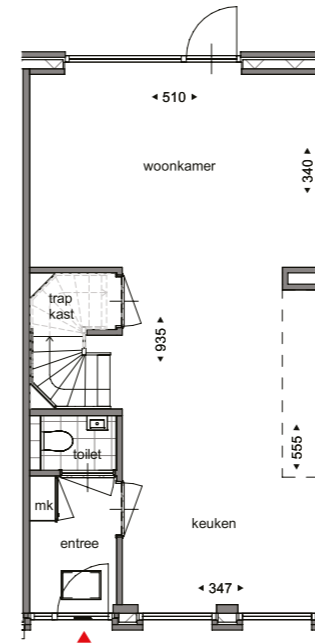


Eerste verdieping

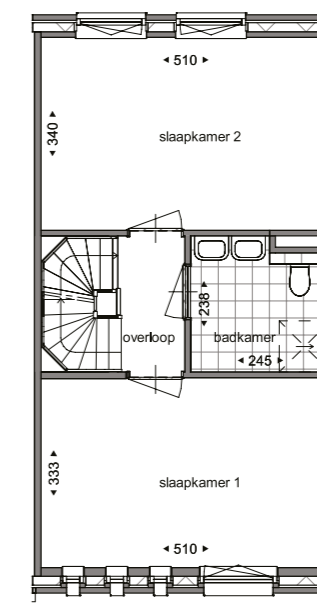


Tweede verdieping

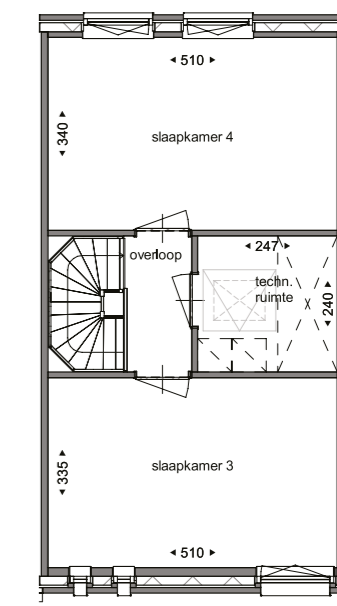
BOUWNUMMER 48



Begane grond



Eerste verdieping



Tweede verdieping



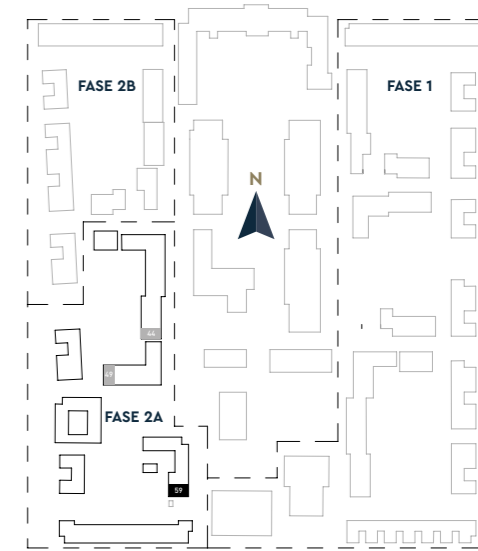
3 DRIELAAGSE EEN-GEZINSWONINGEN

HOEK

BOUWNUMMERS:
44 (TYPE B3)
49 (TYPE B4)
59 (TYPE A6)

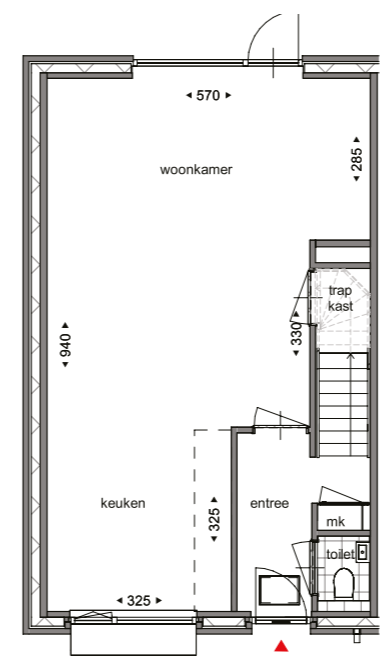


Zeeën van ruimte in een oase van rust. Dat maakt van deze hoekwoning in Willemskwartier de kroon op jouw volgende stap, die je in een groene, rustige wijk brengt. En tegelijk dichtbij het bruisende hart van Tilburg ligt. Zo kies je zelf wat de dag je brengt.

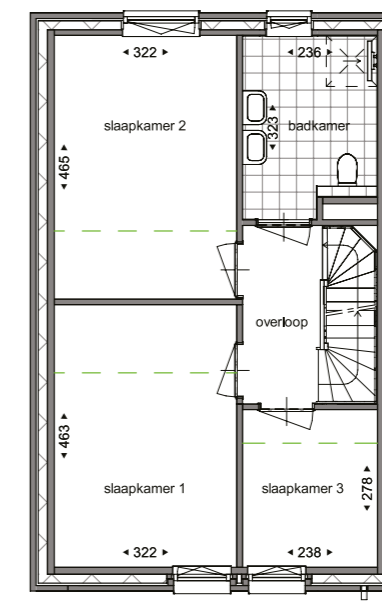


De hoekwoningen in Willemskwartier bieden alle ruimte voor grootse plannen en knusse momenten.

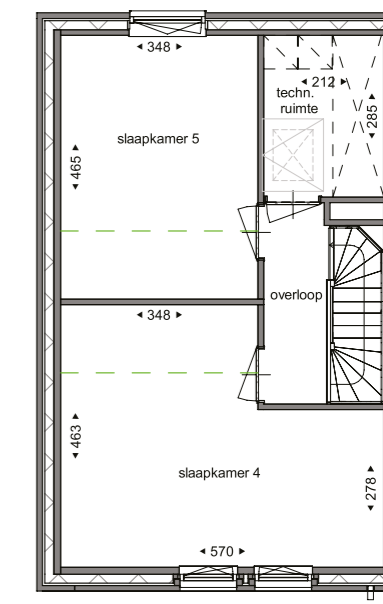
BOUWNUMMER 59



Begane grond



Eerste verdieping

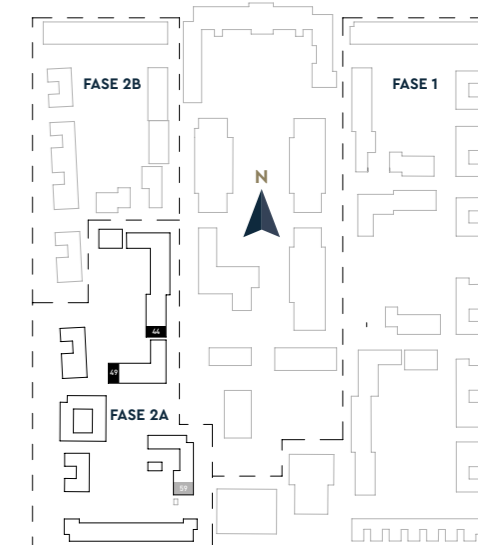


Tweede verdieping

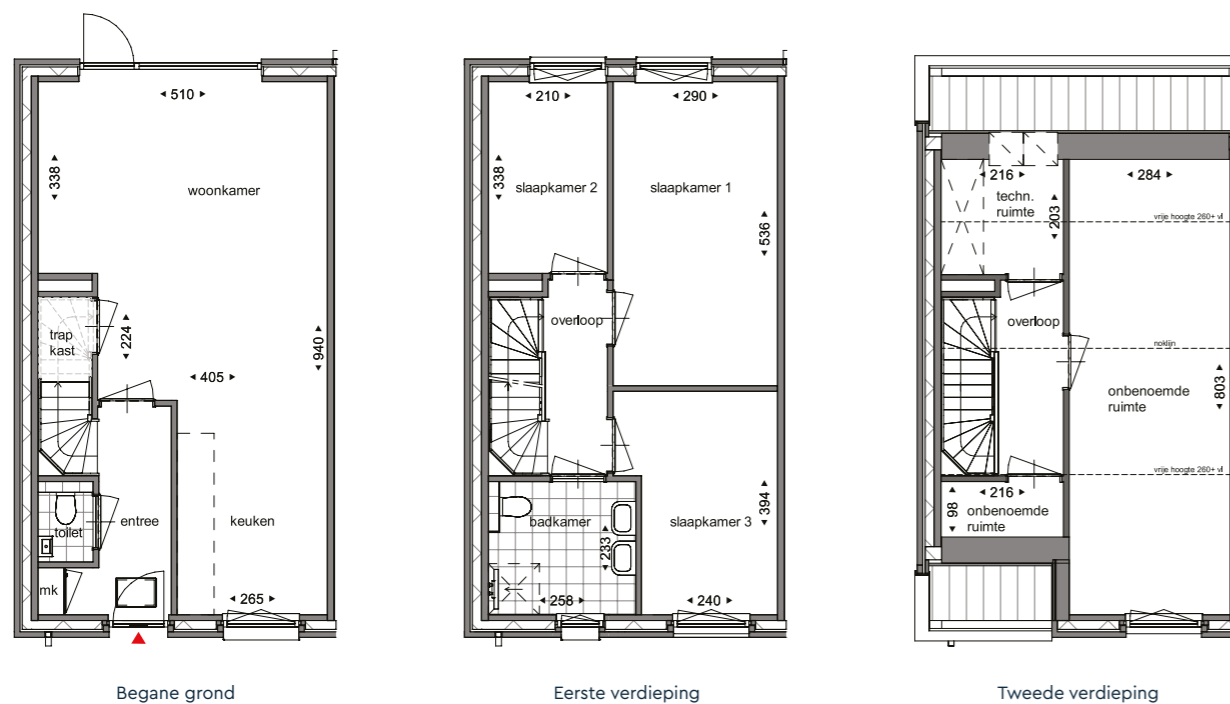
Plattegronden zijn indicatief.

Kijk voor de uitvoering per bouwnummer op willemskwartiertilburg.nl

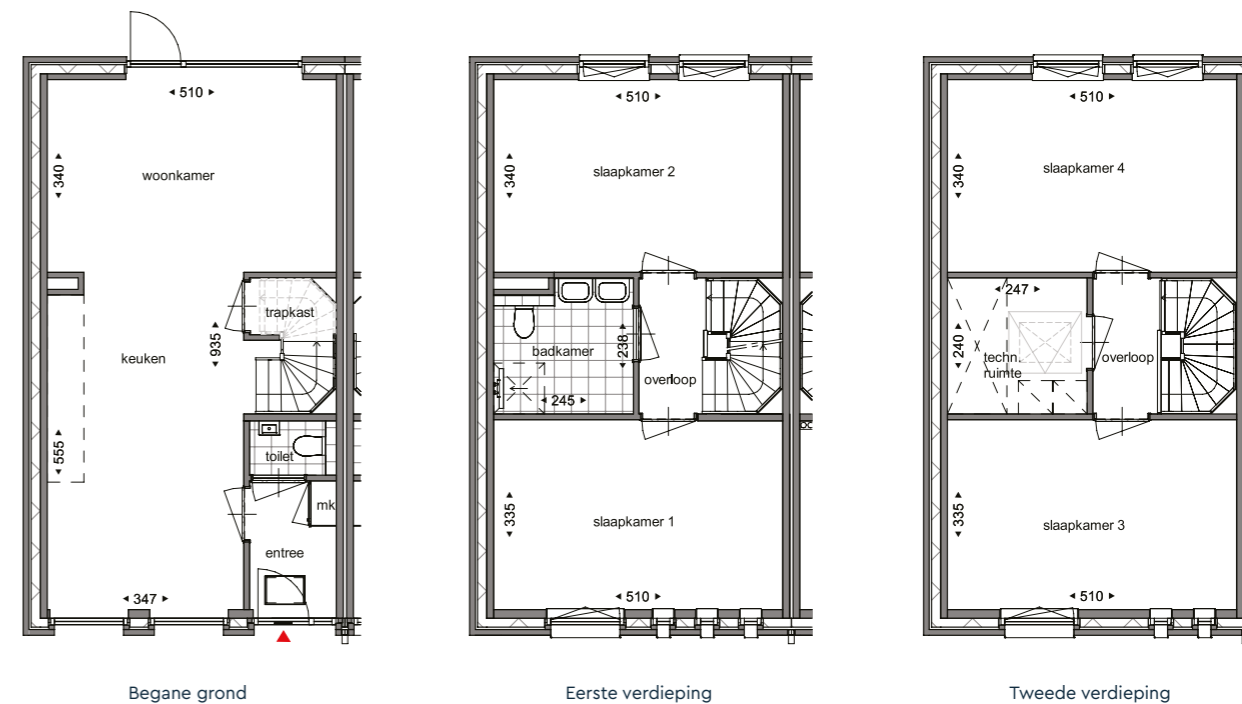
3 DRIELAAGSE
BENGEZINSWONINGEN
HOEK



BOUWNUMMER 44



BOUWNUMMER 49



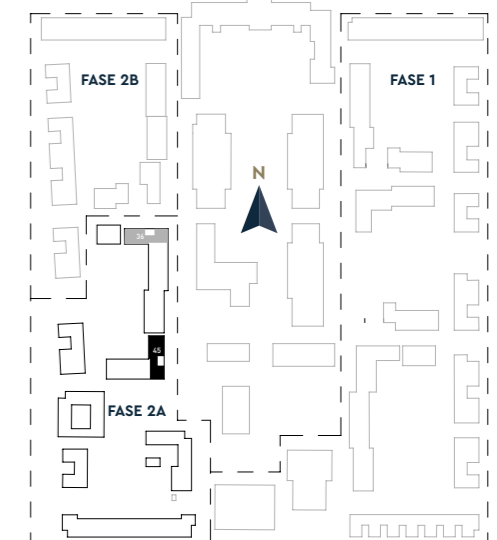
Plattegronden zijn indicatief.

Kijk voor de uitvoering per bouwnummer op willemskwartiertilburg.nl

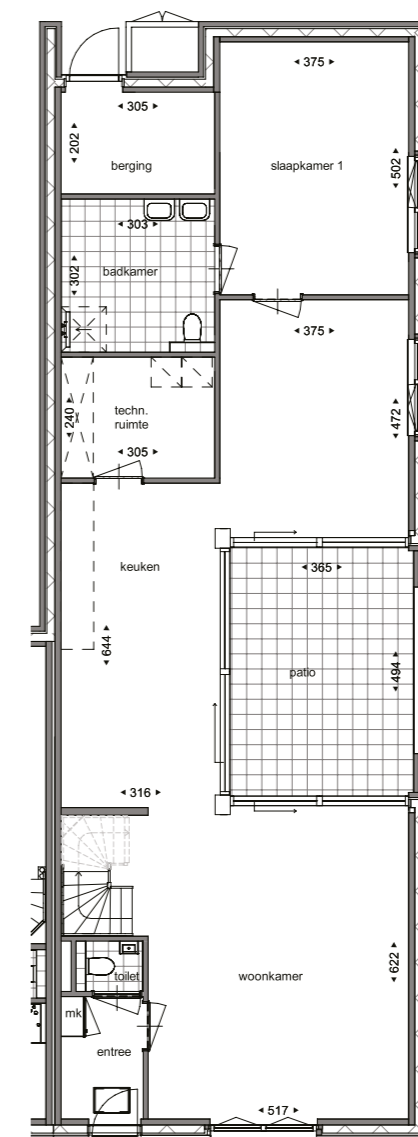


2 PATIO- WONINGEN

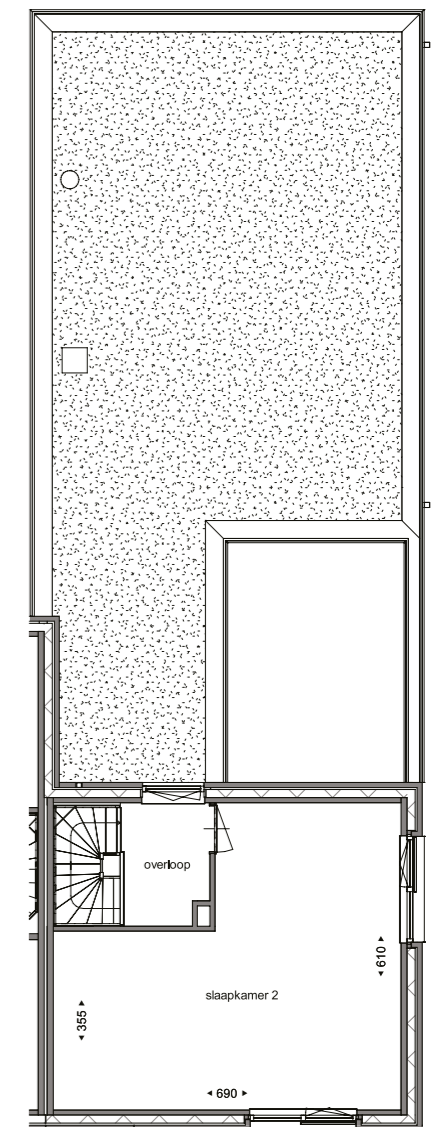
BOUWNUMMERS:
36, 45 (A3)



BOUWNUMMER 45



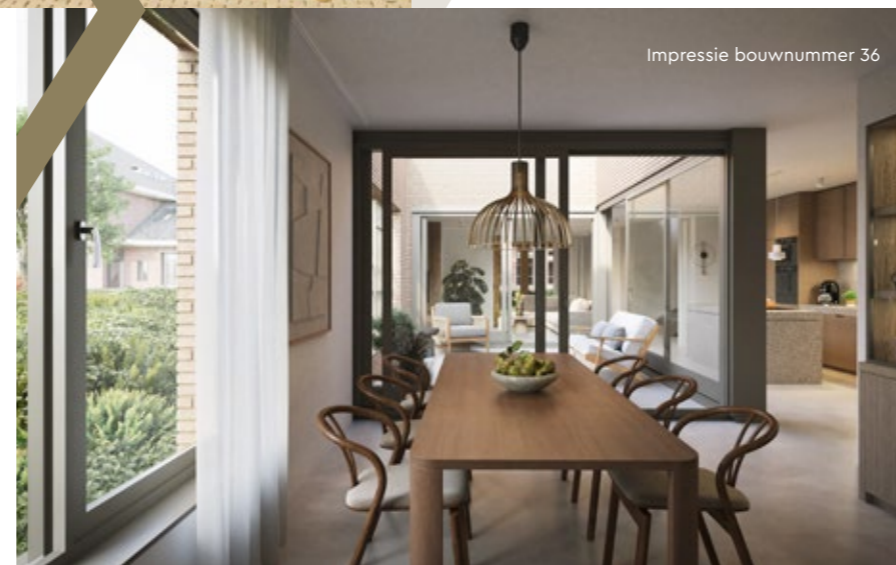
begane grond



Eerste verdieping

Waar je ook uit het raam kijkt, je hebt altijd uitzicht op je terras.

Dat is pas echt binnen en buiten verbinden. In een patio-woning woon je in twee woonlagen om je terras heen. In dit woningtype zijn het de hekken van de patio die je iets over het verleden van de wijk vertellen. Het hekwerk ervan is samengesteld met de tralies uit de gevangenis die de kazerne ooit was.





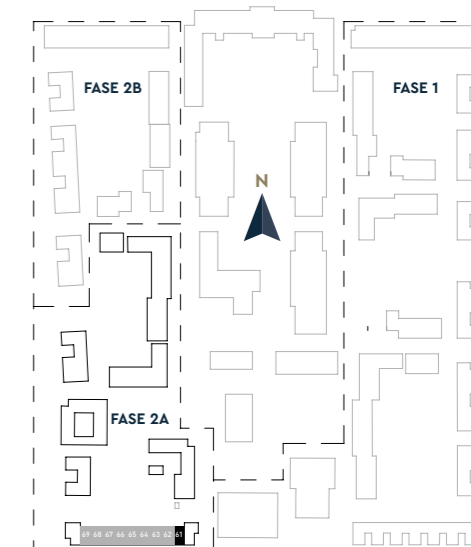
9 DRIELAAGSE EEN-GEZINSWONINGEN

ZUIDELIJKE RAND (TUSSEN)

BOUWNUMMERS:
61 T/M 69 (B9)

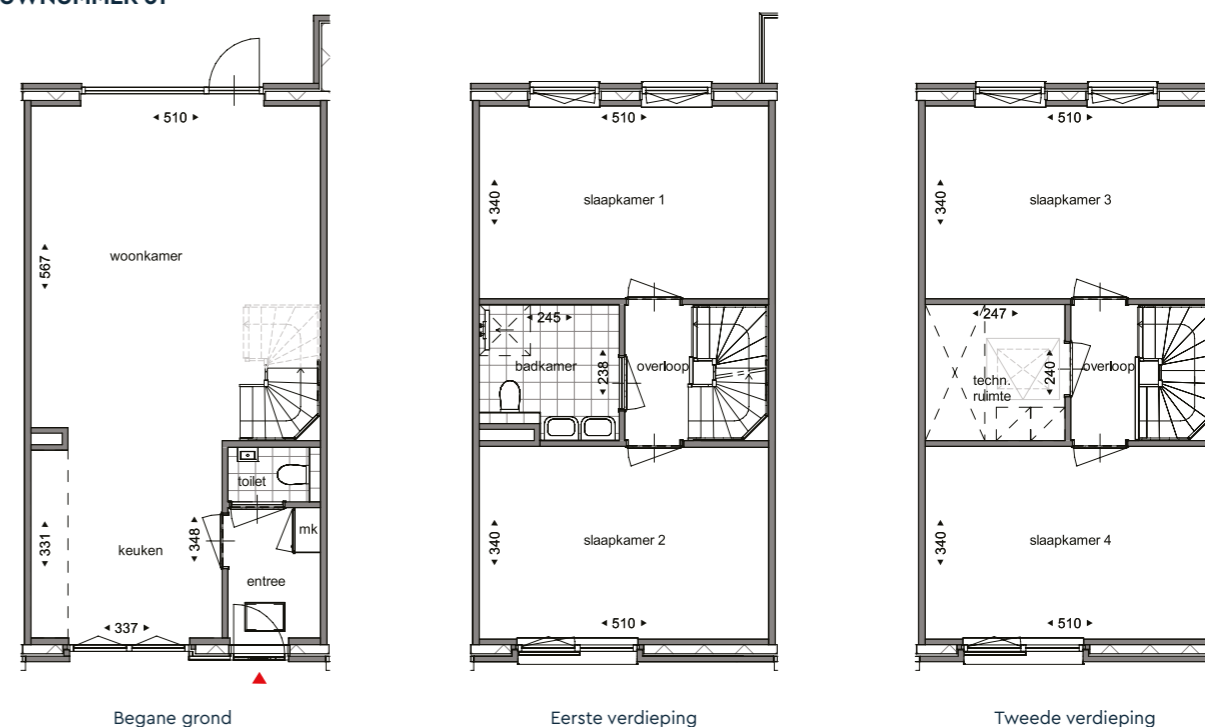


De vogels in je tuin horen fluiten of ongestoord genieten van muziek in de woonkamer. Een woning in Willemskwartier geeft je binnen én buiten de ruimte en daardoor ervaar je iedere dag weer het gevoel van vrijheid. Tegelijkertijd maakt de bijzondere locatie het mogelijk om binnen afzienbare tijd op het gezelligste plein van de stad te staan. Gewoon in je eigen wijk.



In Willemskwartier woon je midden in de rust en het groen, met de binnenstad op fietsafstand.

BOUWNUMMER 61



Plattegronden zijn indicatief.

Kijk voor de uitvoering per bouwnummer op willemskwartiertilburg.nl

2 DRIELAAGSE EEN-GEZINSWONINGEN

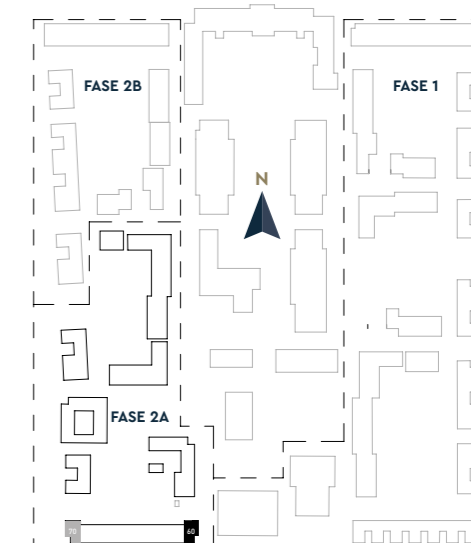
ZUIDELIJKE RAND (HOEK)

BOUWNUMMERS:
61, 70 (B10)

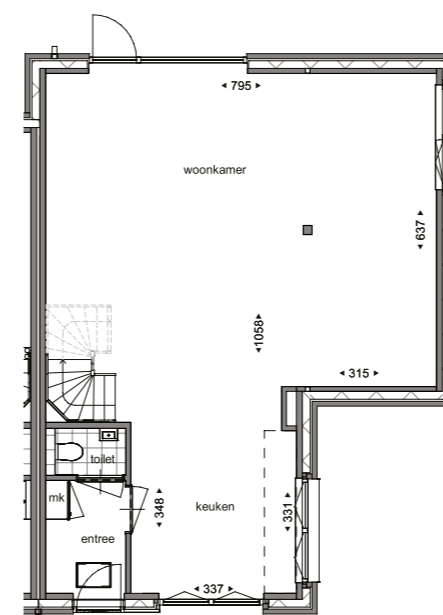


Wie woont in een hoekwoning in Willemskwartier, wordt letterlijk omringd door rust en ruimte.

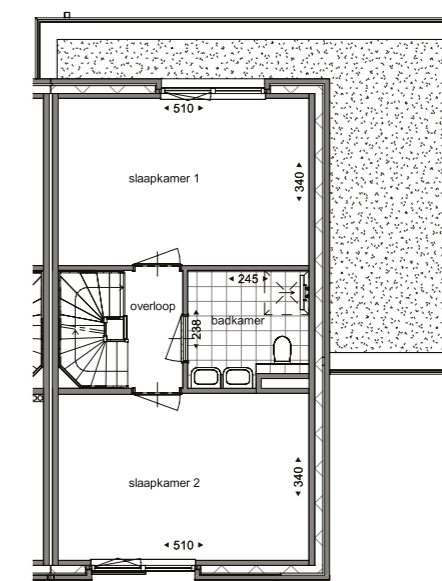
Het bijzondere aan dit huis is de heerlijke ruimte! Een woonkamer en keuken van deze grootte zijn in een hoekwoning echt bijzonder. De keuken kan aan de voorzijde, zoals je ziet op de plattegrond. Of in het midden, zoals ingetekend in de interieurimpressie. Dat laatste is een optie, maar biedt nog meer mogelijkheden voor de inrichting van je huis. Zo creëer je volop ruimte om te spelen, te werken of te gamen aan de voorzijde. Of wordt dit straks je leeshoekje? Met uitzicht op je voortuin in een omgeving die rust en kalmte ademt. Zo wordt verhuizen naar Willemskwartier de volgende stap naar jouw thuis.



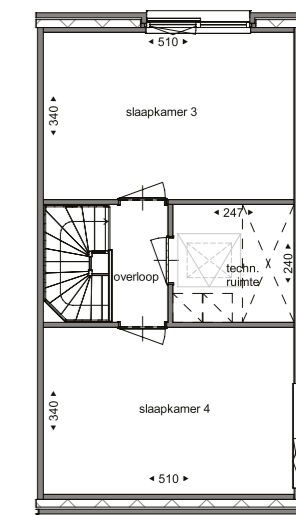
BOUWNUMMER 60



Begane grond



Eerste verdieping



Tweede verdieping

Plattegronden zijn indicatief.

Kijk voor de uitvoering per bouwnummer op willemskwartiertilburg.nl

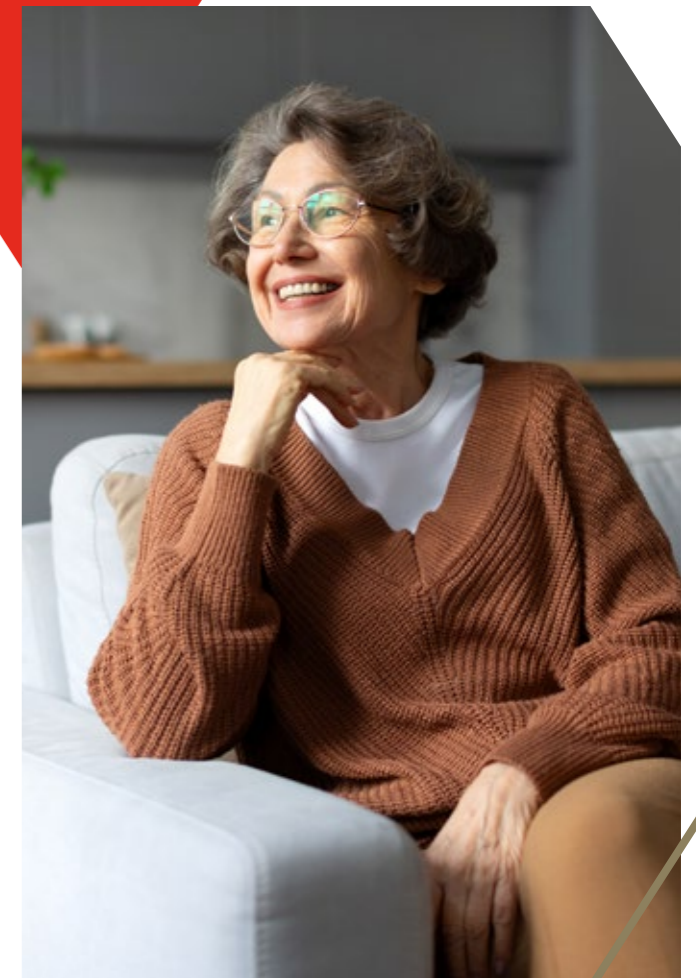




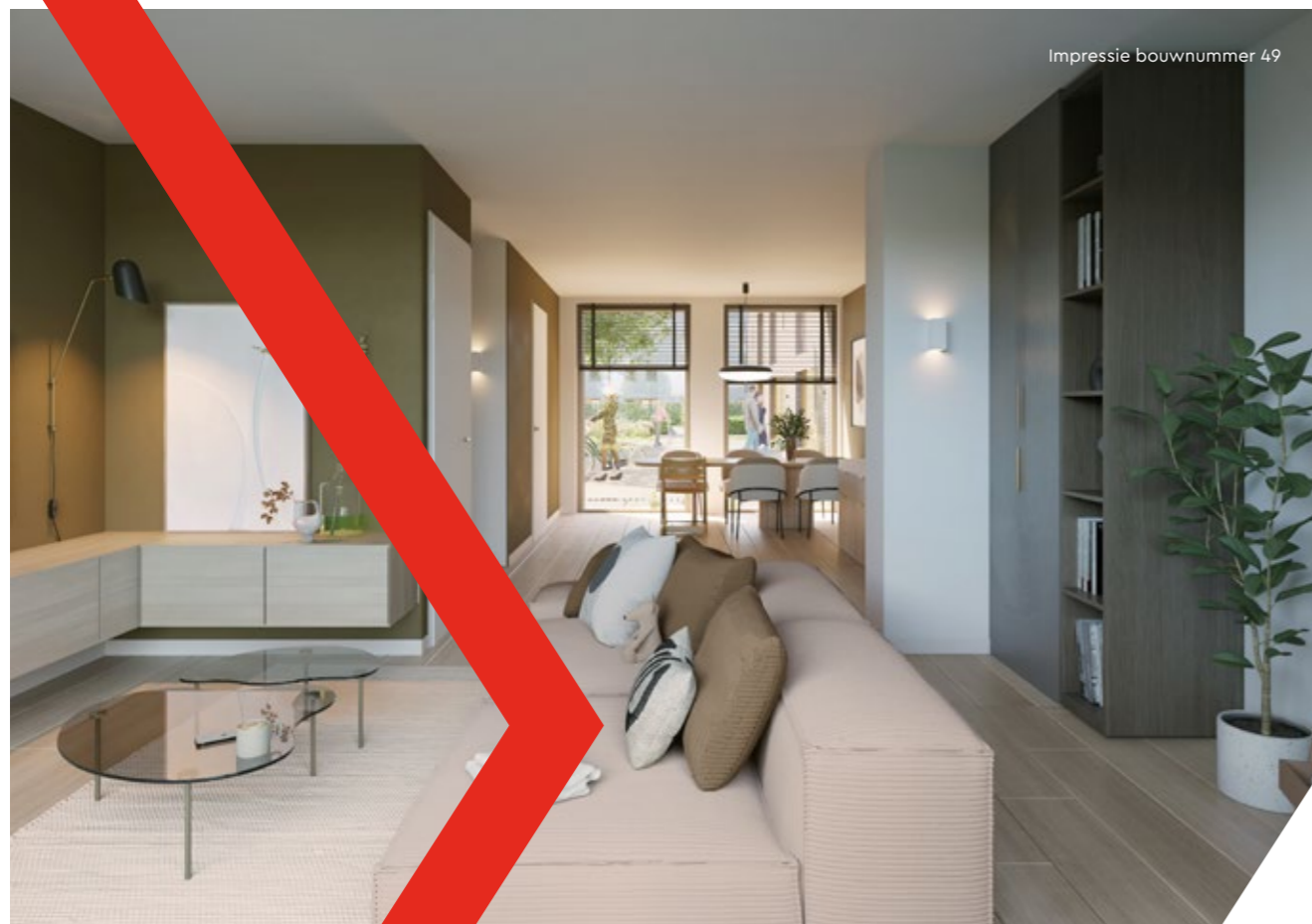
Jong en oud vinden elkaar
in Willemskwartier

Kindcentrum WillemsPoort, Het Stappegoorhuis & Het Ringbaanhuis

De poorten van Willemskwartier staan open voor iedereen, van jong tot oud. Dat is niet alleen een mooie uitspraak, maar je kunt het ook écht terugzien als je straks door de poorten van je nieuwe buurt wandelt. Want daar zie je Het Stappegoorhuis en Het Ringbaanhuis, in het oude poortgebouw, waar ouderen met geheugenverlies opnieuw een vertrouwd thuis vinden. Loop je een eindje verder, dan ontdek je Kindcentrum WillemsPoort, waar kinderen van 0-13 jaar betekenisvol leren.



Impressie bouwnummer 49



DAGELIJKS LEVEN IN WILLEMSKWARTIER

In heel Nederland biedt Dagelijks Leven gespecialiseerde zorg in een kleinschalige setting midden in de wijk. In woningen zoals Het Stappegoorhuis en Het Ringbaanhuis, waar mensen met dementie of een andere vorm van geheugenverlies thuis zijn. In beide huizen wonen 22 bewoners. Ze krijgen 24 uur per dag zorg, maar leven toch zoveel mogelijk zoals zij dat gewend waren. Met een ritme, structuur en een zinvolle invulling van de dag. Mensen hebben ieder een eigen studio en kunnen samenkomen in de twee sfeervolle woonkamers of de activiteitenruimte. Professionele activiteitenbegeleiders verzorgen de dagbesteding. En iedere dag staat er een heerlijke maaltijd op tafel. Gewoon, net als thuis.

BETEKENISVOL LEREN BIJ KINDCENTRUM WILLEMSPOORT

Hoe mooi is het dat kinderen belangrijke levenslessen leren op deze plek vol historie? Hier komen twee werelden samen. Al op de kinderopvang ontdekken kinderen vanuit Tilburg de wereld, en dat blijven ze doen op de basisschool. Met zowel een kinderopvang als een school biedt WillemsPoort een doorlopende leerlijn. Op beide instellingen is er iedere dag een gevarieerd, modern, betekenisvol en leerzaam dagprogramma. Voor kinderen in de leeftijd van 0-13 jaar. Zo ontwikkelen zij zich al die jaren met dezelfde vriendjes en onderwijsprofessionals. En vooral: in dezelfde omgeving.

LEES MEER:

Dagelijks Leven:
dagelijks-leven.nl/tilburg-het-stappegoorhuis
dagelijks-leven.nl/huizen/tilburg-het-ringbaanhuis
Kindcentrum WillemsPoort:
kcwillemspoort.nl



ONZE MAKELAARS STELLEN ZICH AAN JE VOOR

Vind samen je thuis in Willemskwartier

Bekende namen met veel ervaring in Tilburg en volop kennis over nieuwbouw: Van de Water Makelaars en Hart van Brabant Makelaardij. Met zulke makelaars werken we graag samen. Want zij hebben alles in huis om jou de weg te wijzen naar je nieuwe thuis. We stellen ze aan je voor.



VAN DE WATER MAKELAARS

Van de Water Makelaars is een kantoor met drie vestigingen: in Breda, Oosterhout en Tilburg. Ze zijn bekend in de regio en hebben jarenlange ervaring met nieuwbouwprojecten. Bij Van de Water stap je binnen voor een persoonlijk gesprek en stap je weer naar buiten als alles van a tot z besproken is. Alle expertise daarvoor hebben ze zelf in huis, van hypotheekadvisering tot contractuele vakkennis. Hier zit je altijd aan tafel met de persoon die je op dat moment echt nodig hebt.

Geweldige locatie

"We zijn zeker geen vreemden in Stappegoor, want we waren eerder al betrokken bij de verkoop van Willemsbuiten. En nu mogen we opnieuw mensen laten kennismaken met de vele pluspunten die deze omgeving heeft. Vanuit Willemskwartier kun je altijd even op de fiets springen om de stad in te gaan. Maar je zit ook heel dicht bij de uitvalswegen. Daarbij heeft deze wijk voor ieder wat wils, omdat er veel afwisseling zit in de bouw. We kijken ernaar uit om je er alles over te vertellen. Stap gewoon eens binnen bij ons kantoor, daar ben je altijd welkom."

Je contactpersonen

Liesbeth Tetteroo en Saffira Schaeffer
013 – 5 952 952
tilburg@vandewatergroep.nl

HART VAN BRABANT MAKELAARDIJ

Hart van Brabant Makelaardij is al vijftienvintig jaar een bekende in Tilburg. Het kantoor staat bekend om hun vakkennis van bestaande en nieuwbouw, hun flexibele opstelling en de goede communicatie, altijd vanuit één aanspreekpunt. Met een heldere tijdlijn en nauwgezette bezichtiging op papier, maakt Hart van Brabant zelfs een nieuwbouwproject tastbaar. Op zo'n manier dat je het na de afspraak zonder moeite kunt navertellen.

Wereldplek

"Een 'bestaande omgeving' met grote bomen en veel groen. Dat is een wereldplek voor een nieuwe woonwijk. We zagen het direct. De karakteristieke kazerne als hart van de wijk met daaromheen gevarieerde nieuwbouwwoningen, op loopafstand van de stad. Zo zie je het niet vaak. Bij de ontwikkeling van het naastgelegen Willemsbuiten hadden we precies hetzelfde gevoel en het resultaat daarvan is inderdaad prachtig. Wordt Willemskwartier straks jouw thuis? Maak eens een afspraak, dan nemen we de tijd voor een goed gesprek."

Je contactpersonen

Koen Timmermans, René Ooms, Monique van Os
013 – 5 835 000
info@hartvanbrabantmakelaardij.nl

EEN WEEKEND VORSTELIJK GENIETEN IN TILBURG

In Tilburg is altijd wel iets te doen. We verzamelden de beste uitjes voor een weekend vermaak in eigen stad. Ga er samen met je vrienden, geliefde, gezin of alleen op uit en verbaas je over alles wat de stad je te bieden heeft. Natuurlijk met als startpunt: Willemskwartier, Stappegoor. En het goede nieuws is dat je overal op de fiets naartoe kunt.

DAG 1

Zaterdag

09:00 uur

POTJE PADELLEN

Voor de vroege vogels onder ons: begin je weekend met een lekker potje padellen bij TCT. Trommel wat burens op en speel een vriendschappelijk potje. Of kies voor de fanatieke modus. Als je maar in je achterhoofd houdt dat je nog wel met die burens door één kazernepoort moet kunnen.

11:00 uur

BRUNCHEN IN DE BINNENTUIN

Vanaf de padelbaan ben je in tien minuten op een plek waar je heerlijk kunt bijkomen: de binnentuin van Mr. Morris. Voor wat extra vitamines kies je uit een van de vele verse juices. Liever het weekend met een wat steviger brunch insluiten? Ga dan voor een goede sandwich! De Favocado is onze absolute favoriet. Tip: geniet eerst even van de zon in Stadspark Oude Dijk, waar je toch langs fietst. Wil je eens heel ander gezelschap? Kattencafé de Spinnerij geeft je ongetwijfeld een warm gevoel van binnen, ook ontzettend leuk voor kinderen. Voor een knusse sfeer kun je ook terecht bij Koffiebar Locals.

13:00 uur

AVONTUURLIJK OMMETJE PIUSHAVEN

Als je toch in het centrum bent, kun je prima een rondje shoppen. Maar op zaterdag ben je waarschijnlijk niet de enige daar. Maak in plaats daarvan eens een lekker ommetje rond de grootste stadshaven van Brabant. In de Piushaven kun je prachtige foto's maken, wat winkels bezoeken, je tweede koffie drinken óf op avontuur gaan. Huur een sup-board en verken de haven al peddelend vanaf het water. Hebben de mensen op de terrassen ook gelijk wat te zien. Dichtbij de haven zit natuurspeeltuin De Takkenbende, waar kinderen hun lol op kunnen, maar waar je ook heerlijk een boek kunt lezen aan het water.

16:00 uur

HANG DE FIJNPROEYER UIT

Van hartje stad naar weelderige natuur, in Tilburg schakel je daar moeiteloos tussen. Want stad en natuur gaan hier heel goed samen. En hoe kun je dat alles nu beter overdenken dan met een heerlijk trappistenbier in de hand? Kwartaartje fietsen en je staat bij La Trappe op de stoep. Toegegeven, dat zit in Berkel-Enschot. Maar daar merk je niks van. Hier is het oergezellig: de grote terrastafels bieden plek aan flinke groepen, dus als je zelf met een klein gezelschap bent, is de kans groot dat er binnen de kortste keren nieuwe vrienden aanschuiven.

SPORTIEF JE WEEKEND INLUIDEN

19:00 uur

VANAVOND DOEN WE MAKKELIJK

Op zaterdag wil je niet te veel gedoe met koken. En de borrelplanken bij La Trappe hebben de ergste trek vast al verholpen. Pik onderweg naar huis gewoon lekker een Sumatraanse rijsttafel voor het hele gezin mee, van Medan to Go. Dit Indonesische restaurantje is een pareltje, waar je uit een grote variantie aan verse maaltijden zelf jouw favorieten kunt kiezen. Smakelijk! Koken komt morgen wel weer.

20:00 uur

BIJKOMEN IN HET DONKER

Je kunt nu overwegen om je bank op te zoeken, na zo'n volle dag. Maar wat nog beter is, zijn de bioscoopstoelen van Pathé Stappegoor. Trek thuis je huispak aan, loop naar de bioscoop, haal je favoriete filmsnack en kruip weg in het weldadige donker van de filmzaal. Dat is écht weekend.

DAG 2

Zondag

10:00 uur

ONTBIJTEN IN STADSBOS013

Zondag is een echte wandeldag. Rustig aan, gewoon even eropuit. Maar eerst lekker ontbijten. Het kan allemaal in natuurgebied Stadsbos013, aan de westkant van Tilburg. Begin met een bourgondisch ontbijt bij De Zeven Geitjes. Met een flinke uitsmijter kun je er rustig een paar uur tegenaan.

Stad en land afstruinen

11:00 uur

IN DE BENEN

Na het ontbijt kun je direct de hond meetronen, je kinderen bij elkaar zoeken, opa en oma bij de mouw pakken en een mooie wandelroute samenstellen. Want het natuurgebied is opgezet als parklandschap met allerlei wandelpaden. Kies bijvoorbeeld voor de Waranderoute, door het barokke 18e-eeuwse, onlangs prachtig gerestaureerde sterrenbos. In dit bos leiden vanuit het hart acht paden naar de hoeken en buitenranden van het bos. En in dat hart is onze volgende stop.

12:30 uur

KUNST VAN HET GENIETEN

In het midden van het sterrenbos vind je paviljoen Grotto. Het glazen gebouw werd ontworpen als kunstwerk in opdracht van Lustwarande, een internationale kunstexpositie. Klinkt chique, maar het paviljoen is hartstikke toegankelijk. Hier proef je de met liefde gemaakte koffies van Saskia en Siska.

13:30 uur

MIDDAGJE DWALEN

Genoeg natuur, tijd om de stad weer op te zoeken. Van dwalen door het bos naar dwalen in ... het Dwaalgebied. Een gezellige verzameling straten tussen de Heuvelstraat en het spoor, waar flink wat statige herenhuizen uit de 19e en 20e eeuw een prachtige aanblik geven. Nog mooier: hier zitten een hoop kleine ondernemers die je nog echt verrassen met hun aanbod. Van design, schrijfwaren en vegan bakwerk (lunchtip als je bij Grotto alleen koffie dronk) tot chocolade, kaas en vintage kleding: alleen al leuk om te kijken.

16:30 uur

APERITIVO MET LEKKERS UIT DE STEENOVEN

Het is zondag, dus verwen jezelf eens met een aperitivo als je toch langs PizzaBar Rijslust wandelt. Deel een pizza en wek alvast je eetlust op voor het diner. De Italiaanse

verwennerij wordt gebakken van huisgemaakt deeg dat 48 uur heeft gerezen, gerijpt en gerust. Dat ga je zeker proeven.

19:00 uur

HET DAK VAN TILBURG

Ze zijn bekend van de kunstzinnige maze, maar je kunt er ook geweldig eten: Doloris. Op hun rooftop kun je naast geweldige cocktails ook de lekkerste gerechtjes nuttigen. Verkleinvorm, want ze hanteren het shared dining-concept. Kleurrijke, verfijnde bordjes vol verrassende smaken garanderen voor iedereen in je gezelschap een avond genieten. Sluit het weekend af met een Tilburg mule (met Schrobbelèr), waarmee je proost op een fijne week in je nieuwe thuis en tevreden terugkijkt op 48 uur vakantiegevoel in eigen stad.

MEER TILBURGTIPS?

Kijk op:
www.tilburg.com



Consortium Stappegoor stelt zich aan je voor

Zij legden de basis voor stedelijk wonen met een groen hart

De gezichten achter de ontwikkeling van Willemskwartier zijn projectontwikkelaars Piet Romme van Synchroon en Lianne Snoeijen van BPD. Samen vormen deze organisaties het Consortium Stappegoor. Eerder werkten zij al samen aan de ontwikkeling van Zuiderpark en Willemsbuiten. Nu openen zij met Gemeente Tilburg de Koning Willem II kazerne voor iedereen die graag in een wijk vol leven woont.

SYNCHROON

kartrekker nieuwbouw

Synchroon is een stedelijke ontwikkelaar pur sang, er zit dus geen bouwbedrijf achter. Binnen die afkadering heeft de organisatie een heel eigen signatuur. Synchroon heeft nadrukkelijk een duurzame, circulaire ambitie. Wat bij Willemskwartier tot uiting komt in de inrichting van het landschap als biodivers ecosysteem. Daarbij is Synchroon onderdeel van Stichting TBI, waardoor de ontwikkeling van projecten als Willemskwartier direct bijdraagt aan maatschappelijke doelstellingen, bijvoorbeeld voor onderwijs.

Historisch hart met gevarieerde architectuur

"Willemskwartier zien wij al vanaf het begin als een plek waar historie een nieuwe dimensie krijgt. Dat zie je terug in de eigentijdse keuzes voor architectuur en in de landschapsinrichting. Er is veel groen, alle ruimte voor dieren en volop bergingsplaats voor hemelwater. De nieuwe woningen sluiten door hun bakstenen uiterlijk aan bij de kazerne, als verlengstuk. En vormen tegelijk een contrast door hun platte daken. Los van hun verhouding tot de kazerne zijn de woningen ook op zichzelf interessant. Want de woningen hebben heel verschillende plattegronden:

van traditioneel tot patio-woningen en woningen met twee lagen of een vide. Samen met de mix van koop en middenhuur, biedt Willemskwartier zo een thuis voor iedereen."

BPD

kartrekker bestaande bouw

BPD is de grootste ontwikkelaar van Nederland en ontwikkelt de leefbare gebieden van de toekomst, met betaalbare en duurzame woningen. Via het BPD Woningfonds realiseren ze daarnaast middensegment huurwoningen. In al hun projecten is er veel aandacht voor de mensen die er komen te wonen: een fijn thuis is altijd het streven. Dat vraagt om een integrale aanpak, waarbij BPD vaak al in een vroeg stadium meedenkt over de realisatie van een nieuwe wijk. Zo ook bij Willemskwartier, waar BPD de bestaande kazernegebouwen transformeert.

De deuren staan open voor iedereen

"De kazerne is een cadeau voor de wijk en bepaalt tegelijk de identiteit ervan. Een unieke plek die decennialang voor Tilburgers verborgen bleef, maar nu de poort wagenwijd openzet. De karakteristieke legeringsgebouwen daarachter zijn ingericht als lichte sociale- en middenhuurappartementen en studio's met hoge plafonds. Onder de kappen woon je zelfs in een bijzondere entresolwoning. Alles bouwkundig verduurzaamd en met buitenruimtes aan beide zijden. Het gebouw staat als het ware met de voeten in het groen. Mensen van alle leeftijden ontmoeten elkaar op deze bijzondere plek. Want het is ook een thuis voor senioren die wonen met zorg en een leerplek voor kinderen."

Zij ontwierpen jouw thuis

Meggie Bessemans

DAT

Directeur en architect

Walter van der Hamsvoord

DAT

Directeur, architect en

stedenbouwkundige

Nina Aalbers

Studio Architectuur MAKEN

Oprichter en architect

Roos Pulskens

Studio Architectuur MAKEN

Assistent-ontwerper



HET VERHAAL ACHTER DE HUIZEN IN WILLEMSKWARTIER

Q&A met De Architecten
Werkgroep Tilburg (DAT)
en Studio Architectuur
MAKEN

Een nieuwe draai geven aan het oude verhaal van de kazerne. Dat is wat de architecten voor ogen hadden toen zij de woningen in Willemskwartier tekenden. Een nieuw hoofdstuk, waarin prachtige huizen aansluiting vinden bij de markante kazerne én bij de Tilburgse stadsnatuur. We vragen DAT en Studio Architectuur MAKEN alles wat je daarover wilt weten.

Meggie en Walter, waarom zochten jullie eigenlijk de samenwerking met Studio Architectuur MAKEN?

"Toen we voor Willemskwartier werden gevraagd, dachten we direct: we willen een plek van betekenis maken voor de nieuwe bewoners, Tilburg en voor de wereld. Daarom vroegen we 'new kid on the block' Studio Architectuur MAKEN erbij. Zij brengen schoonheid en duurzaamheid bij elkaar, dus dat matcht perfect."

Nina en Roos, hoe verhouden de nieuwe huizen zich tot de kazerne?

"Die zijn een respectvol eerbetoon. Hoe dichter je bij de kazerne woont, hoe meer het ritme van de architectuur bij die historische gebouwen aansluit. Dat zie je in het metselwerk en in de bouwkundige vorm. De woningen aan de Ringbaan-Zuid zijn bijvoorbeeld net twee rijen soldaatjes, die tegelijk het geluid afweren. Hoe verder je vanuit daar naar het hart van het terrein gaat, hoe speelser de architectuur wordt. Daar zoeken we het eerbetoon juist in het contrast."

Jullie noemden het metselwerk, wat is daar zo bijzonder aan?

"We hebben hiervoor drie nieuwe verbanden ontworpen: het vleermuis-, zwarteroodstaart- en gierzwaluwverband. Dit is vertaald naar reliëf metselwerk waarin neststenen zijn opgenomen. Dat verwijst inderdaad naar dieren. Hun voorkeuren voor schuilplaatsen hebben we geïntegreerd in het ontwerp van het metselwerk. Zo brengen we natuur en wonen letterlijk bij elkaar."

Meggie en Walter, hoe voelt het straks om daar te wonen?

"Je hebt altijd de connectie met buiten en overal waar je bent is het mooi. De lange, brede noord-zuidstraten hebben Delfste stoepen die je bij je huis kunt betrekken. De korte, smalle oost-weststraten hebben groenstroken aan weerskanten. Dus waar je ook woont: je 'voortuin' ziet er altijd goed uit. In de patio-woningen woon je zelfs om je tuin heen. Alle hoekwoningen zijn zo ontworpen dat je vanaf de straat naar een mooie gevel kijkt, niet naar een blinde muur of schutting."

En in de appartementen, kun je daar een beetje genieten van groen?

"Zeker. De twee appartementencomplexen hebben we zo ontworpen dat er van alle kanten uitzicht is op het groen. Uit het appartement zelf en vanaf de loggia of het mooie terras. Het is geen standaard hoog gebouw met balkons. De getrapte vorm maakt dat het gebouw als het ware opgaat in de natuur en aansluit bij de rest van de woningen. De parkeergarage van het appartementengebouw ligt half verdiept en is alleen bedoeld voor de bewoners van het appartementengebouw. Dat zijn trouwens de enige auto's die Willemskwartier in komen, alle andere auto's parkeren eromheen of op de groene, verborgen parkeerterreinen tussen de woningen. Oké, op de hulpdiensten na dan, die krijgen natuurlijk ruim baan."



DIT IS DUURZAAM WONEN

Als je een huis koopt wil je dat het lang meegaat, dat het er aangenaam wonen is en dat je energieverbruik binnen de perken blijft. Dat is precies wat we onder duurzaam wonen verstaan. De woningen in Willemskwartier hebben allerlei moderne, bewezen effectieve technieken om ze te verduurzamen.



LUCHT-WATERWARMTEPOMP

maakt verwarming met cv-ketel overbodig

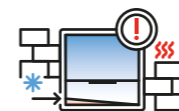
Een lucht-waterwarmtepomp werkt bijna op dezelfde manier als een koelkast, maar dan omgekeerd. Een koelkast pompt de warmte van de binnenkant naar buiten, waardoor het koel blijft in de koelkast. Een luchtwaterwarmtepomp werkt precies andersom. Die gebruikt de warmte uit de buitenlucht om je woning te verwarmen en te voorzien van warm tapwater. Dit is allereerst een bijzonder efficiënte en duurzame wijze van verwarmen. Maar het heeft nog een voordeel. In de zomer kan het systeem zorgen voor verkoeling in huis.



EXTRA ISOLATIE

die net zo lang meegaat als je huis

Extra isolatie werkt als een warme deken om je woning. Daardoor is er minder energie nodig om in de winter de woning op temperatuur te houden. Je muren zijn daardoor ook wat warmer, zodat je woning in de winter sowieso al warmer is. De isolatie gaat net zo lang mee als je huis.



KIERDICHTING

tegen vervelende tocht

In veel oude huizen zitten gaten en kieren, waardoor koude lucht in de winter en warme lucht in de zomer eenvoudig het huis binnendringt. Zonde! Bij je nieuwbouwwoning letten we daarom extra op kierdichting. Dit voorkomt ongewenste luchtstromen. Zo bespaar je op energiekosten en blijft je huis in de winter lekker warm en in de zomer heerlijk koel.



VENTILATIE MET WARMTERUGWINNING

voor goede luchtkwaliteit zonder kou en geluid

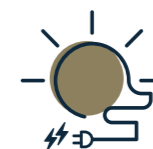
Als het buiten frisjes is, wil je niet de ventilatieroosters openen om te luchten. Terwijl je voor een goede luchtkwaliteit het hele jaar door moet ventileren. Met een gebalanceerd ventilatiesysteem met warmterugwinning wordt de warmte van de afvoerlucht gebruikt om de verse buitenlucht op te warmen. Hierdoor is de lucht die in je woning komt heerlijk warm. Een ander voordeel: met dit systeem zijn er geen ventilatieroosters nodig in kozijnen of glas, waardoor geluiden van buiten niet te horen zijn. Tenzij je natuurlijk het raam erbij opent.



LAAGTEMPERATUUR VLOERVERWARMING

maakt radiatoren grotendeels overbodig

Vloerverwarming is energiezuiniger dan radiatoren. Want door het grote verwarmingsoppervlak kan de warmte op een lagere temperatuur verspreid worden. Fijne bijkomstigheid is dat radiatoren je huis niet ontsieren. Er komt er alleen eentje in de badkamer. Kies in huis wel voor de juiste vloerafwerking voor het beste effect. Hoogpolig tapijt houdt de warmte bijvoorbeeld tegen.



ZONNEPANELEN

die je energie geven

De elektriciteit die de zonnepanelen opleveren, kun je gratis in huis gebruiken. Zo ben je minder afhankelijk van de elektriciteitsleverancier en bespaar je op de energierekening.

Wil je van Willemskwartier jouw thuis maken?

Neem dan contact op met een van de
makelaars van het verkoopteam:

VAN DE WATER MAKELAARS

tilburg@vandewatergroep.nl

013 – 5 952 952

VAN DE
WATER ■



Hart van Brabant

MAKELAARDIJ

HART VAN BRABANT MAKELAARDIJ

info@hartvanbrabantmakelaardij.nl

013 – 5 835 000

EEN ONTWIKKELING VAN:

www.bpd.nl

www.synchroon.nl



SYNCHROON

AANNEMER:

www.vanwijnen.nl



Copyright

Het copyright van de inhoud van dit document berust bij Consortium Stappegoor. Niets uit dit document mag worden gekopieerd, verspreid, in enig tekststelsysteem worden ingevoerd of anderszins vermenigvuldigd of openbaar gemaakt worden, zonder schriftelijke toestemming van Consortium Stappegoor.

Voorbehoud

De perspectieftekeningen (interieur en exterieur) en plattegronden in dit magazine geven een impressie. Het is met recht een 'artist impression' waarin de illustrator zich soms wat artistieke vrijheden gunt. De inrichting van de openbare ruimte en de plattegronden zijn naar de fantasie van de illustrator ingevuld. Ondanks alle zorgvuldigheid die we hebben nagestreefd, kunnen aan deze tekeningen geen rechten worden ontleend. Deze brochure maakt geen onderdeel uit van de contractstukken, er kunnen geen rechten aan deze brochure worden ontleend.

April 2024

WILLEMSKWARTIERTILBURG.NL